

GENERÁLNÍ PROJEKTANT

**PENTA PROJEKT s.r.o.**  
Mrštíkova 1166/12  
586 01 Jihlava  
IČ: 479 16 621  
+420 567 312 451  
www.pentaprojekt.cz  
penta@penta.ji.cz

INVESTOR

**vyplň název investora**  
Ulice a číslo  
586 01 Město  
IČ: 12345678

ZAKÁZKOVÉ ČÍSLO

2024-06

STUPEŇ PD

DPS

HLAVNÍ ARCHITEKT PROJEKTU  
**Ing. Arch. Jaromír Homolka, CSc.**

HLAVNÍ INŽENÝR PROJEKTU  
**vyplň Jméno Příjmení**

NPK, a.s., Pardubická nemocnice, výstavba pavilonu centrálního  
urgentního příjmu s centralizací akutních provozů - změna účelu  
užívání m.č. 2095 z prodejny na pokladnu

## D1.01 Centrální urgentní příjem

### D1.01.1 ASR

#### D1.01.1-27 PSV-HLINÍK LOP

ZPRACOVATEL ČÁSTI PD

**PENTA PROJEKT s.r.o.**  
Mrštíkova 1166/12  
586 01 Jihlava  
IČ: 479 16 621  
+420 567 312 451  
penta@penta.ji.cz

VEDOUcí PROJEKTANT  
**Ing. Arch. Jaromír Homolka, CSc.**

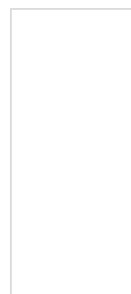
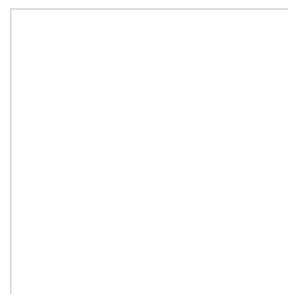
VYPRACOVAL  
**ing. Martin Kubelka**

KONTROLOVAL  
**ing. Viktor Šlapal**



AUTORIZAČNÍ RAZÍTKO

ČÍSLO PARÉ



REVIZE

R00

DATUM

05/2024

## **VNITŘNÍ HLINÍKOVÁ SLOUPKO-PŘÍČKOVÁ FASÁDNÍ KONSTRUKCE**

### **POŽADAVKY NA JEDNOTLIVÉ TYPY ZASKLENÍ INTERIÉROVÉHO LOP BEZ POŽÁRNÍ ODOLNOSTI**

#### STÁVAJÍCÍ SPECIFIKACE LOP

##### TYP 35 - ZASKLENÍ INTERIÉROVÉ BEZ POŽÁRNÍ ODOLNOSTI, PROTI PORANĚNÍ, ČIRÉ

- SKLO JEDNODUCHÉ ČIRÉ
- BEZPEČNOSTNÍ ZASKLENÍ, OCHRANA PŘED ZRANĚNÍM A NEHODAMI (TŘÍDA min.2B2, ČSN EN 12 600)
- BEZ POŽADAVKŮ NA AKUSTIKU

##### TYP 36 - NEPRŮHLEDNÁ VÝPLŇ INTERIÉROVÁ BEZ POŽÁRNÍ ODOLNOSTI (PLNÁ ČÁST V ÚROVNI PODHLEDU)

- SENDVIČOVÝ IZOLAČNÍ PANEL SLOŽENÝ Z INTERIÉROVÉHO A EXTERIÉROVÉHO HLINÍKOVÉHO PLECHU TL. 2 MM A TEPELNÉ IZOLACE Z MINERÁLNÍ VLNY TL. 40 MM

#### NOVÁ SPECIFIKACE LOP-ZABEZPEČENÍ RC3

##### TYP 36 - NEPRŮHLEDNÁ VÝPLŇ INTERIÉROVÁ BEZ POŽÁRNÍ ODOLNOSTI (PLNÁ ČÁST V ÚROVNI PODHLEDU)

- SENDVIČOVÝ IZOLAČNÍ PANEL SLOŽENÝ Z INTERIÉROVÉHO A EXTERIÉROVÉHO HLINÍKOVÉHO PLECHU TL. 2 MM A TEPELNÉ IZOLACE Z MINERÁLNÍ VLNY TL. 40 MM

##### TYP 37 - ZASKLENÍ INTERIÉROVÉ BEZ POŽÁRNÍ ODOLNOSTI, PROTI PORANĚNÍ, ČIRÉ S POŽADAVKEM NA ZABEZPEČENÍ RC3

- SKLO JEDNODUCHÉ ČIRÉ
- BEZPEČNOSTNÍ ZASKLENÍ, OCHRANA PŘED ZRANĚNÍM A NEHODAMI A S POŽADAVKEM PROTI VLOUPÁNÍ RC3
- BEZ POŽADAVKŮ NA AKUSTIKU

##### TYP 38 - NEPRŮHLEDNÁ VÝPLŇ INTERIÉROVÁ BEZ POŽÁRNÍ ODOLNOSTI (PLNÁ ČÁST V ÚROVNI PODHLEDU)

- SENDVIČOVÝ IZOLAČNÍ PANEL SLOŽENÝ Z INTERIÉROVÉHO A EXTERIÉROVÉHO HLINÍKOVÉHO PLECHU TL. 2 MM A TEPELNÉ IZOLACE Z MINERÁLNÍ VLNY TL. 40 MM, S POŽADAVKEM PROTI VLOUPÁNÍ RC3

##### TYP 39 - DOPLŇUJÍCÍ PLECH NA STÁVAJÍCÍ IZOLAČNÍ PANELY-DOPLNĚNÍ PLECHU Z INTERIÉRU TL. 2 MM A S POŽADAVKEM PROTI VLOUPÁNÍ RC3. Dodávka včetně pomocných konstrukcí a prvků

RC3 - Zloděj se pokouší překonat MZS při použití páčidla délky 710 mm a dalšího šroubováku, ručního náradí, jako malé kladívko, důlčiky a mechanická ruční vrtačka. Zloděj má určité povědomí o systému

### **UPOZORNĚNÍ:**

- DODÁVKA JE UVAŽOVÁNA VČETNĚ KOTEVNÍHO A SPOJOVACÍHO MATERIÁLU
- VŠECHNY ROZMĚRY A POČTY JE NUTNO PŘED ZAHÁJENÍM VÝROBY A REALIZACE OVĚŘIT NA STAVBĚ, VČETNĚ NÁVAZNOSTÍ PROFESÍ
- PŘESNOU DIMENZI PRVKŮ NUTNO UPRAVIT DLE DÍLENSKÉ DOKUMENTACE ZHOTOVITELE
- PROJEKTANT POŽADUJE PŘEDLOŽENÍ VÝROBNÍ DOKUMENTACE K ODSOUHLASENÍ PŘED ZAHÁJENÍM VÝROBY
- DEFINITIVNÍ VÝBĚR BAREVNÝCH ODSTÍNŮ BUDE PROVEDEN A ODSOUHLASEN ARCHITEKTEM GENERÁLNÍHO PROJEKTANTA PO PŘEDLOŽENÍ REÁLNÝCH VZORKŮ ZHOTOVITELEM

## **VNITŘNÍ HLINÍKOVÁ SLOUPKO-PŘÍČKOVÁ FASÁDNÍ KONSTRUKCE**

### **POŽADAVKY NA JEDNOTLIVÉ TYPY ZASKLENÍ INTERIÉROVÉHO LOP BEZ POŽÁRNÍ ODOLNOSTI**

- ZE SVISLÝCH SLOUPKŮ A VODOROVNÝCH PŘÍČLÍ PRO VÍCEPODLAŽNÍ PROSKLENÉ FASÁDY
- VENKOVNÍ STRANA KONSTRUKCE S PŘIZNANÝMI PŘÍTLAČNÝMI A KRYCÍMI LIŠTAMI POHLEDOVÉ ŠÍŘKY 50 MM, VERTIKÁLNÍ LIŠTY HL. 20 MM, HORIZONTÁLNÍ LIŠTY HL. 15 MM
- ČLENĚNÍ DLE SCHÉMATU
- SVISLÉ SLOUPKY HLOUBKY 126 MM
- VODOROVNÉ PŘÍČLE POŽADOVÁNY STEJNÉ HLOUBKY JAKO SVISLÉ SLOUPKY
- DODÁVKA LOP VČETNĚ STATICKÝCH VÝZTUH, OCELOVÝCH KOTEVNÍCH KONSTRUKCÍ NOSNÝCH AL-PROFILŮ A NAVÁZÁNÍ NA OKOLNÍ KONSTRUKCE (DOPLECHOVÁNÍ APOD.)

### DVEŘE

- AUTOMATICKÉ POSUVNÉ VSTUPNÍ JEDNOKŘÍDLOVÉ DVEŘE, O ROZMĚRECH 1100 x 2100 MM, VČETNĚ POMOČNÉ HLINÍKOVÉ KONSTRUKCE PRO OSAZENÍ DVEŘNÍCH POHONŮ (PŘÍČKY KOTVENÉ DO SLOUPKŮ OSAZENÉ ZA SKLEM-BEZ ČLENĚNÍ)

### ZASKLENÍ

- BEZPEČNOSTNÍ DVOJSKLO ČIRÉ, DO V.2700 MM
- BEZPEČNOSTNÍ VRSTVENÁ SKLA S PVB FÓLIEMI  
OCHRANA PŘED ZRANĚNÍM A NEHODAMI (TŘÍDA min.2B2, ČSN EN 12 600)
- PLNÝ IZOLAČNÍ PLECHOVÝ PANEL OD V.2700 DO V.3600 MM
- IZOLAČNÍ DVOJSKLO SMALTOVANÉ V MÍSTECH STAVEBNÍCH KONSTRUKCÍ
- SOUČÁSTÍ DODÁVKY FASÁDNÍ KONSTRUKCE BUDOU VE VYBRANÝCH POLÍCH MŘÍŽKY S OBOUSTRANNÝMI POHLEDOVÝMI KRYCÍMI HLINÍKOVÝMI "PROTIDEŠŤOVÝMI" ŽALUZIEMI, CELKEM 6 KS OTVORŮ 250x1130 MM, DLE POŽADAVKŮ D1.01.4k ZAŘÍZENÍ PRO ODVOD TEPLA A KOUŘE MIN. ČISTÁ PLOCHA 1,32 M2
- PODROBNÉ ŘEŠENÍ POŽADAVKŮ NA ZASKLENÍ VIZ. SAMOSTATNÝ POPIS TYPŮ ZASKLENÍ A POHLEDOVÉ SCHÉMA

### BARVA

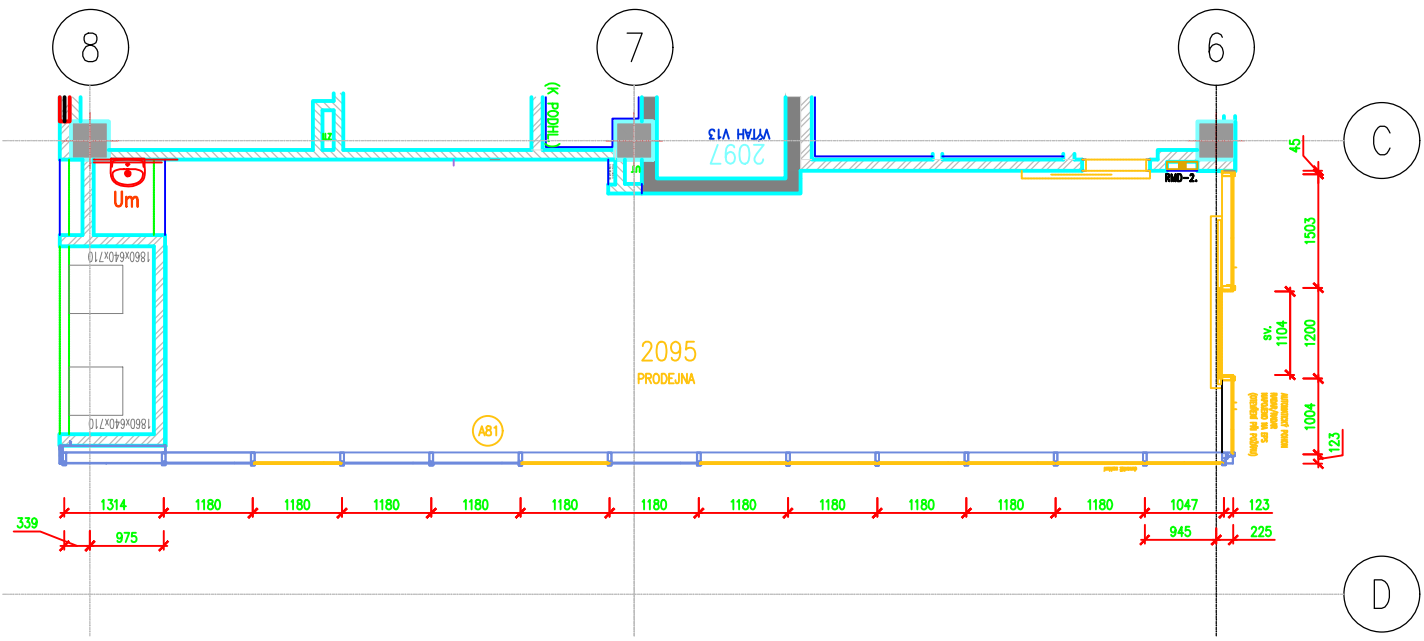
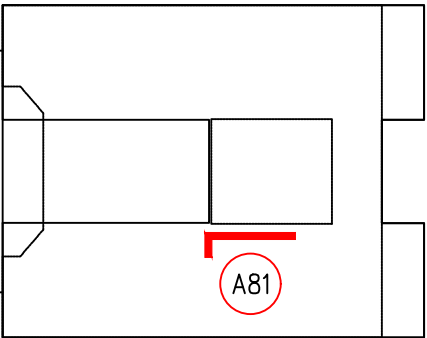
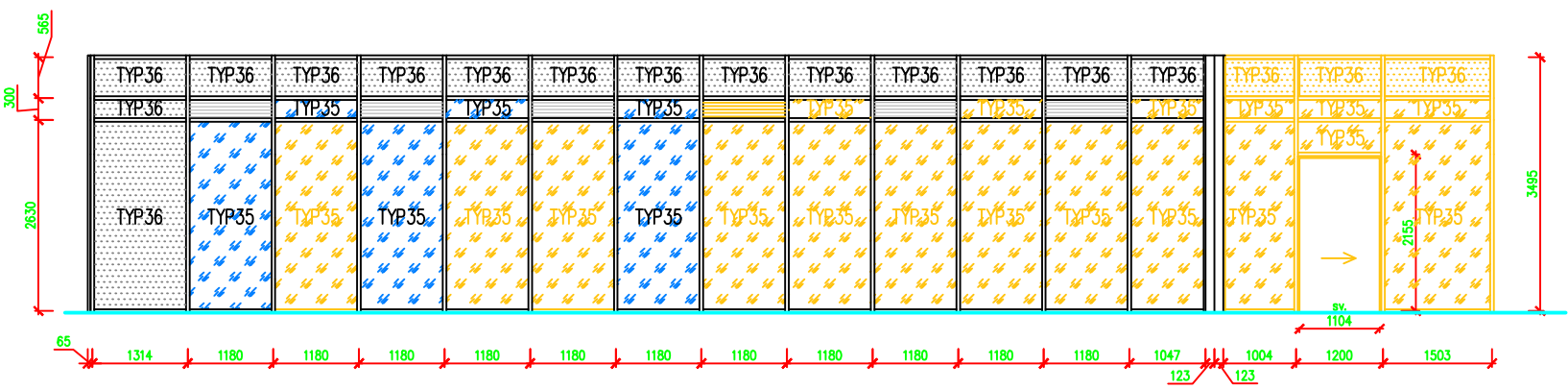
- POVRCHOVÁ ÚPRAVA AL-PROFILŮ PRÁŠKOVÝM VYPALOVACÍM LAKEM V BARVĚ RAL
- PODROBNÉ ŘEŠENÍ VIZ. VÝKRESY POHLEDŮ

RC3 - Zloděj se pokouší překonat MZS při použití páčidla délky 710 mm a dalšího šroubováku, ručního náradí, jako malé kladívko, důlčiky a mechanická ruční vrtačka. Zloděj má určité povědomí o systém

### **UPOZORNĚNÍ:**

- DODÁVKA JE UVAŽOVÁNA VČETNĚ KOTEVNÍHO A SPOJOVACÍHO MATERIÁLU
- VŠECHNY ROZMĚRY A POČTY JE NUTNO PŘED ZAHÁJENÍM VÝROBY A REALIZACE OVĚŘIT NA STAVBĚ, VČETNĚ NÁVAZNOSTÍ PROFESÍ
- PŘESNOU DIMENZI PRVKŮ NUTNO UPRAVIT DLE DÍLENSKÉ DOKUMENTACE ZHOTOVITELE
- PROJEKTANT POŽADUJE PŘEDLOŽENÍ VÝROBNÍ DOKUMENTACE K ODSOUHLASENÍ PŘED ZAHÁJENÍM VÝROBY
- DEFINITIVNÍ VÝBĚR BAREVNÝCH ODSTÍNŮ BUDE PROVEDEN A ODSOUHLASEN ARCHITEKTEM GENERÁLNÍHO PROJEKTANTA PO PŘEDLOŽENÍ REÁLNÝCH VZORKŮ ZHOTOVITELEM

SCHÉMA DEMONTÁŽE LOP



UPOZORNĚNÍ:

- DODÁVKA JE UVAŽOVÁNA VČETNĚ KOTEVNÍHO A SPOJOVACÍHO MATERIÁLU
- VŠECHNY ROZMĚRY A POČTY JE NUTNO PŘED ZAHÁJENÍM VÝROBY A REALIZACE OVĚŘIT NA STAVBĚ, VČETNĚ NÁVAZNOSTÍ PROFESÍ
- PŘESNOU DIMENZI PRVKŮ NUTNO UPRAVIT DLE DÍLENSKÉ DOKUMENTACE ZHOTOVITELE
- PROJEKTANT POŽADUJE PŘEDLOŽENÍ VÝROBNÍ DOKUMENTACE K ODSOUHLASENÍ PŘED ZAHÁJENÍM VÝROBY
- DEFINITIVNÍ VÝBĚR BAREVNÝCH ODSTÍNŮ BUDE PROVEDEN A ODSOUHLASEN ARCHITEKTEM GENERÁLNÍHO PROJEKTANTA PO PŘEDLOŽENÍ REÁLNÝCH VZORKŮ ZHOTOVITELEM



NPK, a.s., Pardubická nemocnice, výstavba pavilonu centrálního urgentního příjmu s centralizací akutních provozů - změna účelu užívání m.č. 2095 z prodejny na pokladnu  
D1.01 Centrální urgentní příjem

PSV-HLINÍK LOP  
A81.2

Ing. Martin Kubelka

05/2024 R00

SCHÉMA NÁVRHU LOP

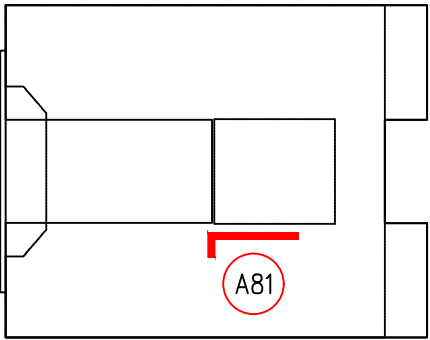
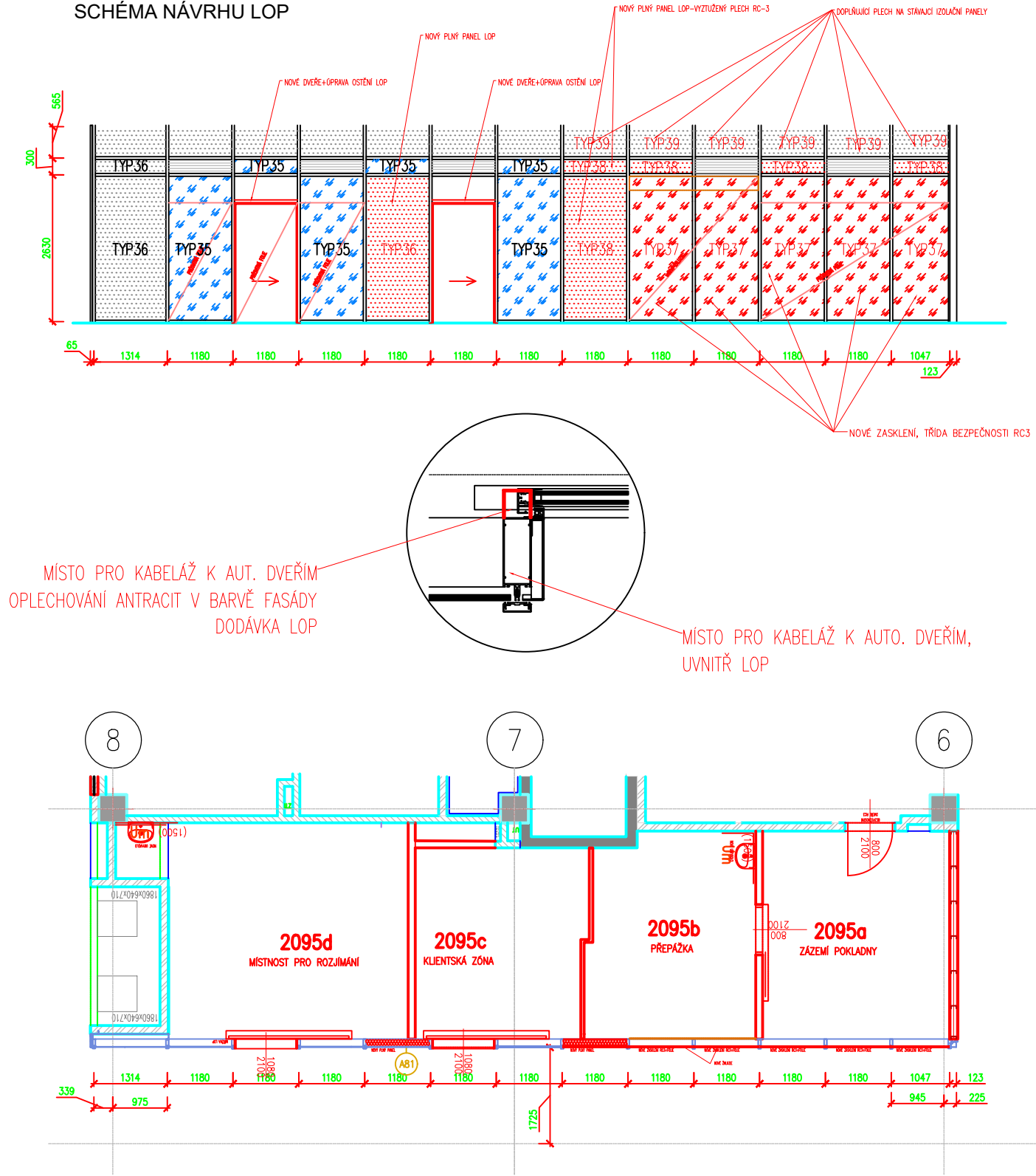
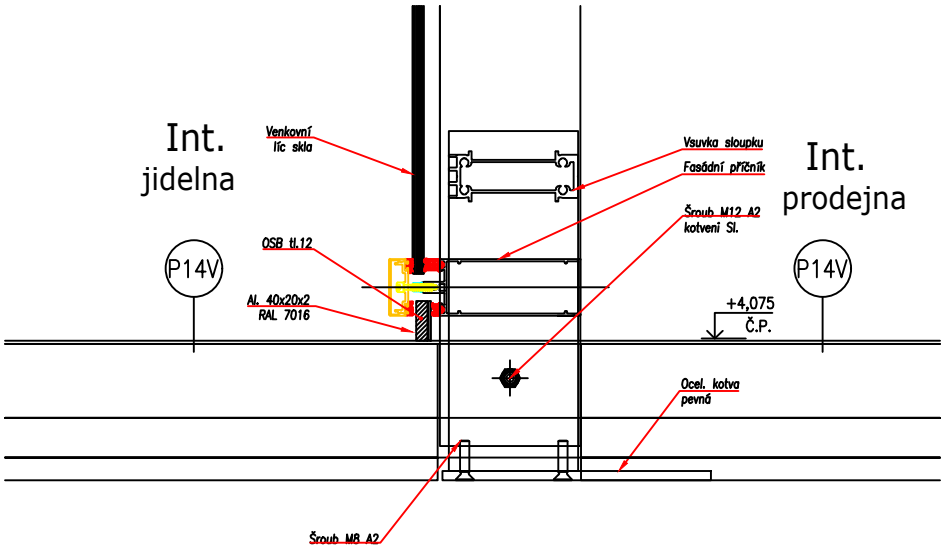


SCHÉMA KOTVENÍ K ŽB STROPU



UPOZORNĚNÍ:

- DODÁVKA JE UVAŽOVÁNA VČETNĚ KOTEVNÍHO A SPOJOVACÍHO MATERIÁLU
- VŠECHNY ROZMĚRY A POČTY JE NUTNO PŘED ZAHÁJENÍM VÝROBY A REALIZACE OVĚŘIT NA STAVBĚ, VČETNĚ NÁVAZNOSTÍ PROFESÍ
- PŘESNOU DIMENZI PRVKŮ NUTNO UPRAVIT DLE DÍLENSKÉ DOKUMENTACE ZHOTOVITELE
- PROJEKTANT POŽADUJE PŘEDLOŽENÍ VÝROBNÍ DOKUMENTACE K ODSOUHLASENÍ PŘED ZAHÁJENÍM VÝROBY
- DEFINITIVNÍ VÝBĚR BAREVNÝCH ODSTÍNŮ BUDE PROVEDEN A ODSOUHLASEN ARCHITEKTEM GENERÁLNÍHO PROJEKTANTA PO PŘEDLOŽENÍ REÁLNÝCH VZORKŮ ZHOTOVITELEM



NPK, a.s., Pardubická nemocnice, výstavba pavilonu centrálního urgentního příjmu s centralizací akutních provozů - změna účelu užívání m.č. 2095 z prodejny na pokladnu  
D1.01 Centrální urgentní příjem

PSV-HLINÍK LOP  
A81.3

Ing. Martin Kubelka

05/2024 R00